

家庭的な環境で暮らしながら 専門職員の支援で認知症の進行を防ぐ



採光が良く、清潔感のある共用スペース

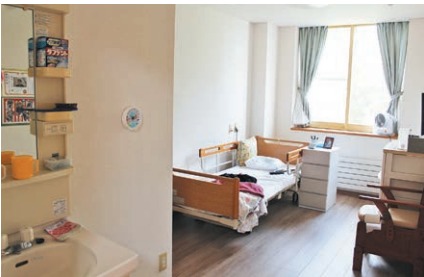
介護福祉士の職員が生活を支援

「心に寄り添い、笑顔でサポート」をサービス提供の基本姿勢とする社会福祉法人・緑星の里が開設し、今年で22年を迎えたグループホーム「ハーモニー」。1フロア9人、計18人という少人数の施設で、認知症のお年寄りたちが毎日を生き生きと過ごしている。

第二の「家」として、家庭的な雰囲気の中で生活しながら、認知症の進行を予防。職員の8割以上が介護福祉士の資格を有し、入居者一人ひとりの症状に合わせた専門的な支援を行う。

日々の暮らしを楽しむ住環境

豊かな自然に囲まれた施設は、フロアごとに共用スペースと個室で構成。窓からの景色が良く、開放的な個室にはベッドや洗面所を備えるほか、お気に入りの物も自由に持



開放感があり居心地の良い個室



食事は毎食、入居者から見える台所で作っている

ち込めるため、プライベートな空間でゆったりと過ごすことができる。広々としたホールは食事やティータイム、テレビや趣味を楽しめる空間。職員と一緒に洗濯物を畳むなど、できる人ができる範囲で家事に参加。家庭同様に役割を担うことで、心理的な安定と充足感も得られる。

毎日の楽しみとなる食事にも工夫。隣接する老人保健施設・東胆振ケアセンターの栄養士がバランスのとれた献立を作り、ハーモニーの職員が台所で毎食手作りの食事を温かいうちに配膳。入居者の誕生日当日に「お誕生会」を開いたり、敬老の日やクリスマスなど季節の年中行事も多数企画。また、介護度の変更に合わせて施設の住み替えも、同法人内での連携でスムーズな対応が可能だ。

〈五共の精神〉

- 共感共生 共に感じ、共に生きる
- 共学共育 共に学び、共に育てあう
- 共励共働 共に励ましあい、共に働く
- 共慈共愛 共に慈しみあい、お互いに愛し合う
- 共支共老 共に支えあい、共に老いる

社会福祉法人 **緑星の里** 理事長 大塚 登志樹
☎(0144)58-2321



苫小牧市字植苗121番地7
←ホームページはこちらから
お気軽にお問い合わせ下さい
高齢者総合相談室 フリーアクセス ☎0800-800-3727

グループホーム ハーモニー

老人保健施設 東胆振ケアセンター

特別養護老人ホーム 陽明園

ケアハウス・ナイスデイサービスセンター やなぎ

居宅介護支援センター 陽明園

苫小牧市字植苗51番地156
☎(0144)58-2245

苫小牧市字植苗51番地156
☎(0144)58-2323

苫小牧市字植苗51番地177
☎(0144)58-2421

苫小牧市柳町4丁目11番36号
☎(0144)51-6111

苫小牧市双葉町3丁目22番8号
☎(0144)36-3400



グループホーム ハーモニー